

MANUAL DE USO E INSTALACIÓN DE UN ANTIVIRUS

PANDA DOME

VERSIÓN 18. 07. 04. 0000

Sertec

Junio 2019

Colegio de Estudios Científicos y Tecnológicos del Estado de México

4º Semestre

Soporte y Mantenimiento de Equipo de Cómputo

MANUAL DE USO E INSTALACIÓN DE UN ANTIVIRUS
PANDA DOME
VERSIÓN 18. 07. 04. 0000

Sertec

Junio 2019

Colegio de Estudios Científicos y Tecnológicos del Estado de México

4° Semestre

Soporte y Mantenimiento de Equipo de Cómputo

Chicoloapan, Estado de México

Índice

Prefacio.....	4
Preface.....	5
Guía de instalación	6
Guía de uso.....	8
Preguntas y respuestas.....	13
Información de	
contacto.....	16
Glosario.....	17
Bibliografía.....	19

PREFACIO

Panda Cloud Antivirus es un software antivirus desarrollado por Panda Security , disponible en versión gratuita y de pago. Se basa en la nube en el sentido de que los archivos se escanean en un servidor remoto sin utilizar la capacidad de procesamiento de la máquina del usuario. La tecnología en la nube se basa en la Inteligencia Colectiva de Panda. Puede ejecutarse constantemente, brindando protección contra virus y sitios web maliciosos ,pero ralentizando el sistema en cierta medida, o realizar una exploración del sistema.

Según Panda Security, Panda Cloud Antivirus puede detectar virus, troyanos, gusanos, spyware, dialers, herramientas de pirateo, piratas informáticos y otros riesgos de seguridad.

Panda Cloud Antivirus se basa en su "Inteligencia colectiva" y en la nube para obtener información actualizada. Normalmente utiliza una conexión a Internet para acceder a información actualizada; Si no se puede acceder a Internet, utilizará un caché local de "las amenazas más comunes en circulación".

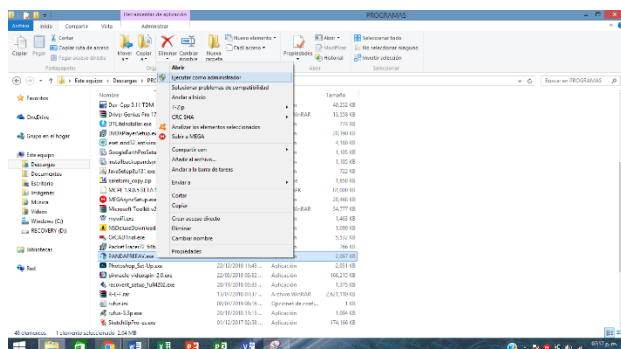
PREFACE

Panda Cloud Antivirus is an antivirus software developed by Panda Security, available in a free and paid version. It is based on the cloud in the sense that the files are scanned on a remote server without using the processing capacity of the user's machine. Cloud technology is based on Panda's Collective Intelligence. It can run constantly, providing protection against viruses and malicious websites, but slowing down the system to a certain extent, or performing a system scan.

According to Panda Security, Panda Cloud Antivirus can detect viruses, trojans, worms, spyware, dialers, hacking tools, hackers and other security risks.

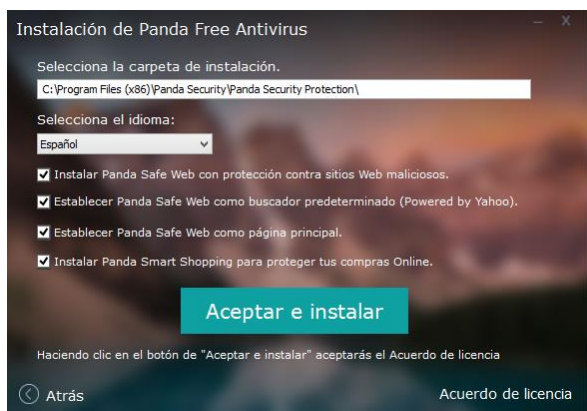
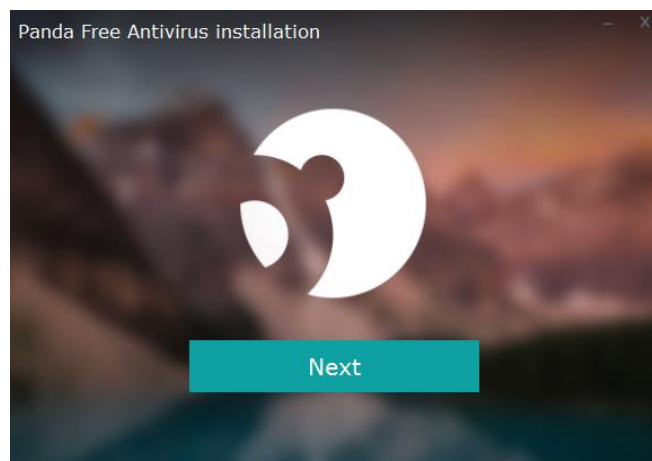
Panda Cloud Antivirus is based on your "collective intelligence" and in the cloud to get updated information. It usually uses an Internet connection to access updated information; If the Internet can not be accessed, it will use a local cache of "the most common threats in circulation".

GUÍA DE INSTALACIÓN



Ejecutar como administrador el .exe del antivirus

Saldrá la siguiente ventana, dar clic a “Next”



Elegir la carpeta destino, el idioma adecuado para el usuario y la creación de ciertos accesos directos de la aplicación.

Comienza a mostrarse el proceso de descarga e instalación del programa.

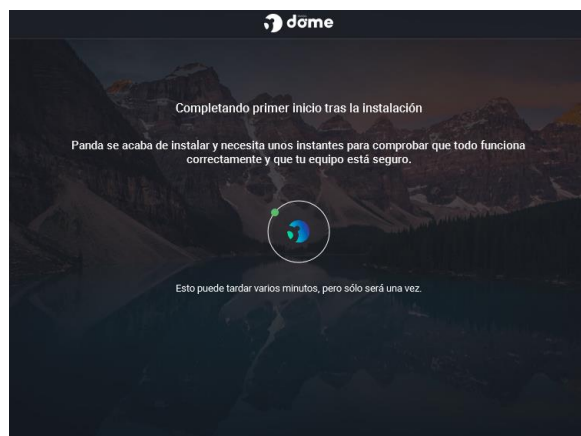


Finalmente, se muestra esta ventana, con dos opciones “Abrir ahora” o “Finalizar”.

Elegir la más conveniente.

GUÍA DE USO

Como primera instancia, el programa ejecutará las configuraciones necesarias para que funcione de manera correcta en su equipo.



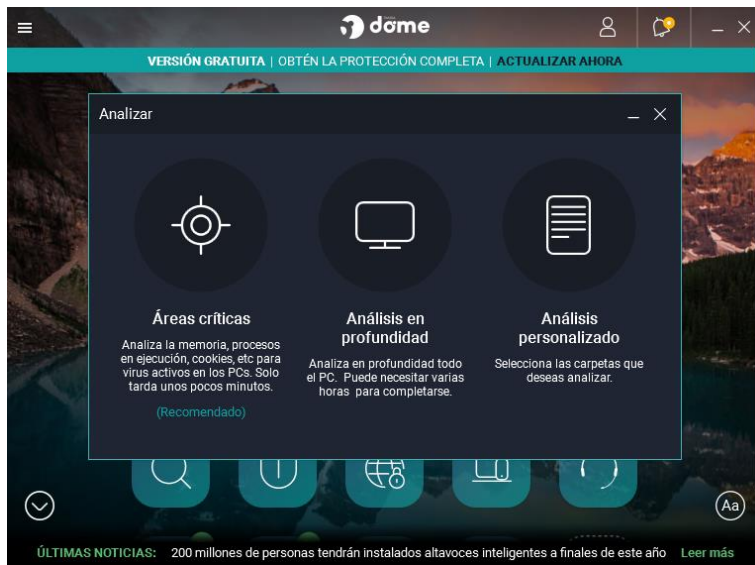
Al abrir el programa, le pedirá un correo para activar su cuenta, si no lo desea hacer, no se preocupe, no hay repercusión alguna para su cuenta gratuita.

Al oprimir el botón de “Ver resumen” le aparece el estado de su licencia y las estadísticas generales de protección, de esa manera tendrá el dato exacto de los archivos analizados por el antivirus.



La opción “Analizar” le permitirá realizar revisiones personalizadas a su equipo de cómputo.

Cuenta con tres diferentes análisis:



Áreas críticas: Analiza la memoria, procesos en ejecución, cookies, etc para virus activos en los PC’S. Tarda unos pocos minutos.

Análisis en profundidad: Analiza en profundidad todo el PC. Puede necesitar varias horas para completarse.

Análisis personalizado: Selecciona las carpetas que desea analizar.

En la pestaña “Antivirus” podremos desactivarlo y activarlo en los momentos que sea necesario, además se podrán observar los virus que estén en cuarentena. Así mismo, se podrán programar análisis de revisión al equipo.





VPN - Red privada virtual

Si quieres navegar por Internet de forma privada, anónima, segura y acceder a contenidos no disponibles en tu país, Panda VPN refuerza la seguridad de tu conexión, incluso en redes públicas, cifrando la información para que los hackers no puedan leer tus comunicaciones.

Mantén a salvo tu privacidad y todo el tráfico de tus datos a través de esta tecnología que maneja algoritmos de seguridad de alto nivel para conseguir una conexión realmente privada.

Para hacer uso de la funcionalidad VPN es necesario instalar en tu PC la última versión.

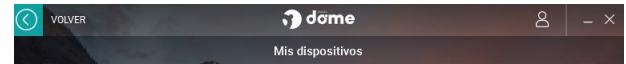
[Instalar VPN](#)

VPN es una excelente opción para

la instalación y configuración de VPN para

la navegación en internet.

En “Mis dispositivos” tendremos en total control de los equipos protegidos con nuestra cuenta panda.



Protección de otros dispositivos

Si tienes dispositivos Android o iOS tienes a tu disposición dos completas protecciones que te protegen contra virus y spyware e impedirán que te roben tus fotos y datos personales.

[Proteger otros dispositivos](#)



Mis dispositivos

Accede a tus dispositivos siempre que lo desees para comprobar si tienen un nivel de protección adecuado.

[Mis dispositivos](#)



Foro de Soporte



Regístrate en el Foro y deja que nuestros moderadores y la comunidad te ayuden a resolver todas tus consultas.

[Visita foro de soporte](#)

Contactar con Soporte Técnico

PRO



Este servicio no está disponible para usuarios de productos gratuitos.

[Actualízate a PRO ahora](#)

Preguntas frecuentes



Echa un vistazo a nuestras preguntas frecuentes y encuentra la solución a tus dudas.

[Ir a preguntas frecuentes](#)

Servicios Premium



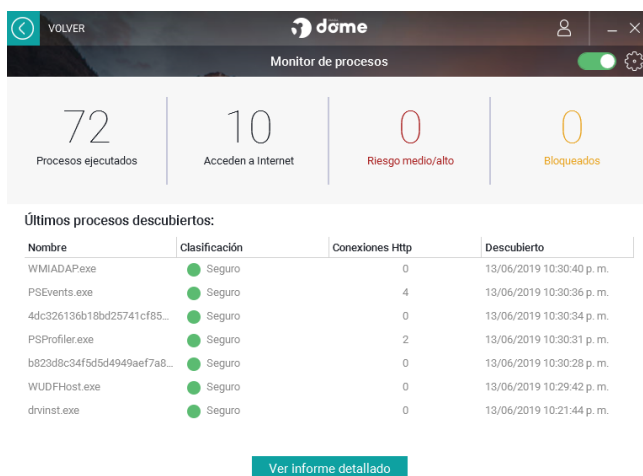
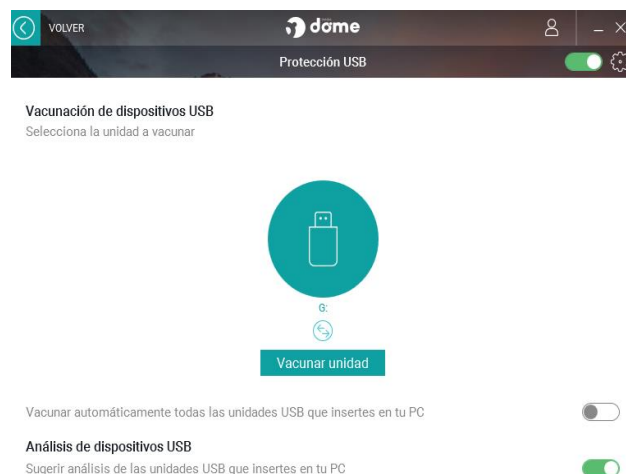
¿Tienes problemas técnicos? No te preocupes.

Te ayudamos 24h 365 días al año.

[Obtener Servicios PREMIUM](#)

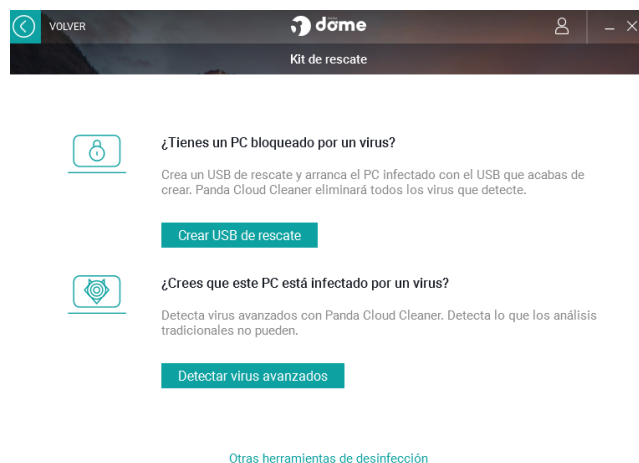
“Soporte” nos acerca con técnicos que resuelvan sus dudas y con usuario que desean compartir sus experiencias, así como, preguntas frecuentes referentes al uso de este antivirus.

Esta opción le permite analizar los dispositivos USB que conecte a su equipo de cómputo y en el caso de las memorias USB las vacunará, ya sea de manera automática o manual.

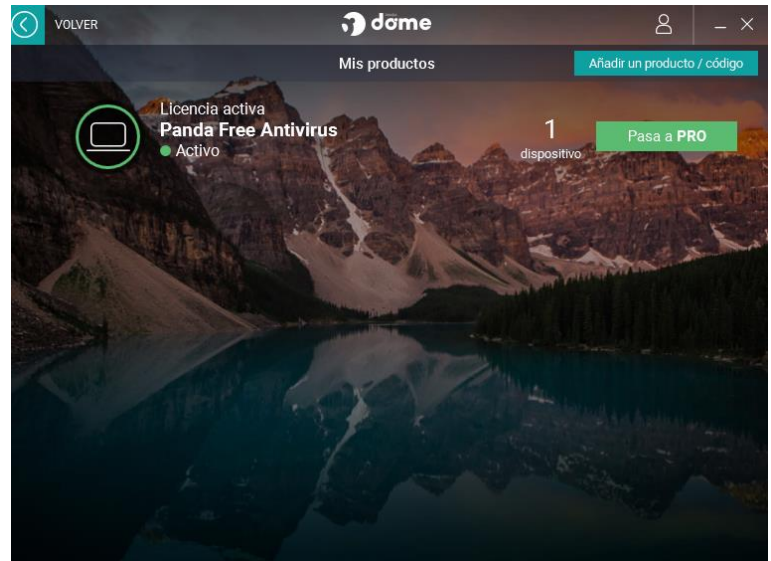


El “Monitor de procesos” es el control general de todas las tareas que ejecuta el antivirus en su equipo. Es fundamental para un correcto análisis de funcionamiento.

En “Kit de Rescate” podrá crear pequeños “puntos de restauración” que le serán muy útiles si su equipo se ve afectado por una amenaza de virus.



En “Mis productos” identificará el tipo de licencia con el que cuenta.



PREGUNTAS Y RESPUESTAS

- **Cómo activar el producto**

Después de instalar Panda Global Protection 2009 aparecerán avisos emergentes recordándote que es necesario activar el producto. Desde cualquiera de estos avisos podrás iniciar el asistente de activación. También puedes hacerlo desde el menú **Ayuda** en la ventana principal del programa. Para ello, en dicho menú, haz clic en la opción **Activar el producto**.

Completar el asistente es muy sencillo. Únicamente debes indicar los datos solicitados en cada pantalla y hacer clic en el botón **Siguiente** hasta completar el proceso.

- **¿Cómo reinstalo el programa si he formateado el disco duro o he cambiado de PC?**

Si has formateado tu PC, has cambiado de equipo o necesitas volver a instalar Panda Global Protection 2009 por cualquier otro motivo, puedes hacerlo sin necesidad de volver a pagar o registrarte de nuevo. Puedes utilizar el CD de instalación si dispones de él, o descargar la última versión disponible en nuestra web.

- **¿Es necesario desinstalar el programa antes de instalar una nueva versión?**

Si tienes instalado Panda Global Protection 2009 y deseas instalar una nueva versión del producto, no es necesario que desinstales previamente la versión que tengas instalada. Al instalar la nueva versión, el asistente del instalador te ofrecerá las siguientes opciones:

- **Actualizar:** Selecciona esta opción para instalar la nueva versión sin tener que desinstalar la que tienes actualmente. De este modo, se respetará la configuración que tengas establecida en el programa y no tendrás que volver a activar el producto.

- **Desinstalar:** Si lo prefieres, puedes desinstalar la versión que tienes instalada actualmente, antes de instalar la nueva. Esto significa que la nueva versión se instalará desde cero, perdiendo la configuración que puedas tener establecida. Asimismo, también tendrás que volver a activar la nueva versión.

- **¿Cuándo expira el periodo de servicios del producto?**

Una vez que has activado el producto, podrás ver la fecha en la que caduca tu licencia en el panel **Actualizaciones** de la ventana principal del programa.

Cuando el periodo de servicios de tu licencia está próximo a concluir, el programa mostrará avisos emergentes que te permitirán realizar la renovación de forma sencilla.

- **¿Puedo realizar la instalación si ya tengo un antivirus instalado?**

Si tienes instalada una solución de seguridad diferente, bien de Panda o de otra compañía, deberás desinstalarla antes de instalar Panda Global Protection 2009. Esto es debido a que las protecciones automáticas de distintas soluciones de seguridad pueden provocar conflictos entre ellas.

Si lo que deseas es instalar una nueva versión de Panda Global Protection 2009, no es necesario que desinstales la versión que tienes instalada actualmente.

- **¿En qué consiste el filtro anti-spam?**

El spam es correo electrónico no solicitado, normalmente con contenido publicitario, que se envía de forma masiva. Este tipo de mensajes pueden causar graves molestias y provocar pérdidas de tiempo y recursos. El filtro anti-spam te ayudará a mantener tu *Bandeja de Entrada* libre de este tipo de mensajes.

Es posible activar y configurar esta protección desde el área de **Estado** en la ventana principal del programa, o haciendo clic sobre el icono del programa en la *Barra de tareas* (junto al reloj del PC).

- **¿Es necesario crear un disco de rescate?**

El CD de rescate se utiliza cuando no es posible arrancar con normalidad el ordenador debido a la infección producida por un virus. En estos casos, deberás arrancar o reiniciar el ordenador con el disco de rescate introducido en la unidad que corresponda (unidad de CD-ROM o DVD). El disco te permitirá iniciar el ordenador y realizará un análisis exhaustivo de tu ordenador durante el arranque.

Aunque no es necesario crear el CD de rescate, sí es muy recomendable.

Podrás crear un CD rescate desde la opción que se encuentra accesible a través del botón **Inicio** de Windows:

1. Haz clic sobre el botón **Inicio** de Windows.
2. Selecciona **Programas**.
3. Haz clic en sobre el grupo Panda Global Protection 2009.
4. Selecciona la opción **Disco de rescate**.

También es posible crear un CD de rescate desde el menú **Servicios** de Panda Global Protection 2009.

INFORMACIÓN DE CONTACTO

SERTEC

Calle Guadarrama, Prolongación Arenal I, Edificio de Cristal S/N, planta alta. San Vicente Chicoloapan, Estado de México.

Tel. 59-21-67- 80

sertec405@gmail.com

- Página web: <https://sertec67.webnode.mx/>
- Facebook: SERTEC
- YouTube: Sertec Oficial
- Instagram: Sertec

GLOSARIO

ANTIVIRUS: Un antivirus es un programa informático que tiene el propósito de detectar y eliminar virus y otros programas perjudiciales antes o después de que ingresen al sistema.

VIRUS INFORMÁTICO: Un virus es un software que tiene por objetivo de alterar el funcionamiento normal de cualquier tipo de dispositivo informático, sin el permiso o el conocimiento del usuario principalmente para lograr fines maliciosos sobre el dispositivo. Los virus, habitualmente, reemplazan archivos ejecutables por otros infectados con el código de este. Los virus pueden destruir, de manera intencionada, los datos almacenados en una computadora, aunque también existen otros más inofensivos, que solo producen molestias o imprevistos.

EQUIPO DE CÓMPUTO: Sistema informático de componentes electrónicos que en conjunto proporcionan datos de salida procesados mediante ecuaciones matemáticas. Los componentes son el *hardware* y se encargan de procesar todas las instrucciones del *software*.

HARDWARE: El hardware es la parte física de un ordenador o sistema informático, está formado por los componentes eléctricos, electrónicos, electromecánicos y mecánicos, tales como circuitos de cables y circuitos de luz, placas, utensilios, cadenas y cualquier otro material, en estado físico, que sea necesario para hacer que el equipo funcione.

SOFTWARE: Se conoce como software al soporte lógico de un sistema informático, que comprende el conjunto de los componentes lógicos necesarios que hacen posible la realización de tareas específicas, en contraposición a los componentes físicos que son llamados hardware.

PUNTO DE RESTAURACIÓN: Son copias de seguridad que el sistema operativo Windows hace cuando detecta algún cambio en el sistema, al instalar programas nuevos, al desinstalarlos, etc.

MEMORIA USB: La memoria USB (Universal Serial Bus), denominada también lápiz de memoria, dedo, lápiz ... informático al que se refiere; aunque siendo un poco estrictos en cuanto al concepto, USB únicamente se refiere al puerto de conexión.

COOKIES: (Galleta o galleta informática) Es una pequeña información enviada por un sitio web y almacenada en el navegador del usuario, de manera que el sitio web puede consultar la actividad previa del navegador.

BIBLIOGRAFÍA

- <https://www.pandasecurity.com/homeusers/downloads/docs/product/help/ap/2011/sp/320.htm>
- <https://www.pandasecurity.com/homeusers/downloads/docs/product/help/gp/2009/sp/320.htm>
- https://es.wikipedia.org/wiki/Virus_inform%C3%A1tico
- <https://reparando.com.mx/que-es-un-equipo-de-computo-y-sus-caracteristicas/>
- https://en.wikipedia.org/wiki/Panda_Cloud_Antivirus
- <https://www.significados.com/hardware/>